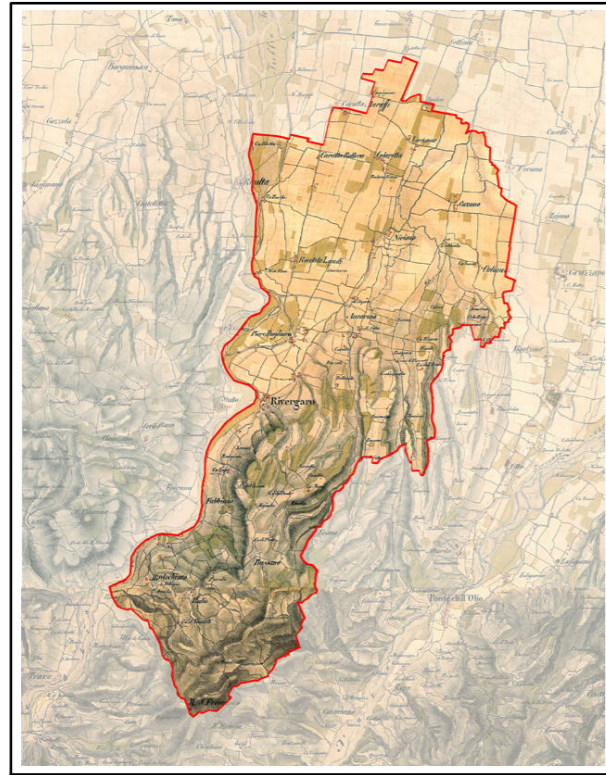




COMUNE DI RIVERGARO
(Provincia di PIACENZA)

PSC PIANO STRUTTURALE COMUNALE

(L.R. 24 marzo 2000, n. 20-art. 28)



VST 01 - Sensibilità ambientale alla trasformazione residenziale

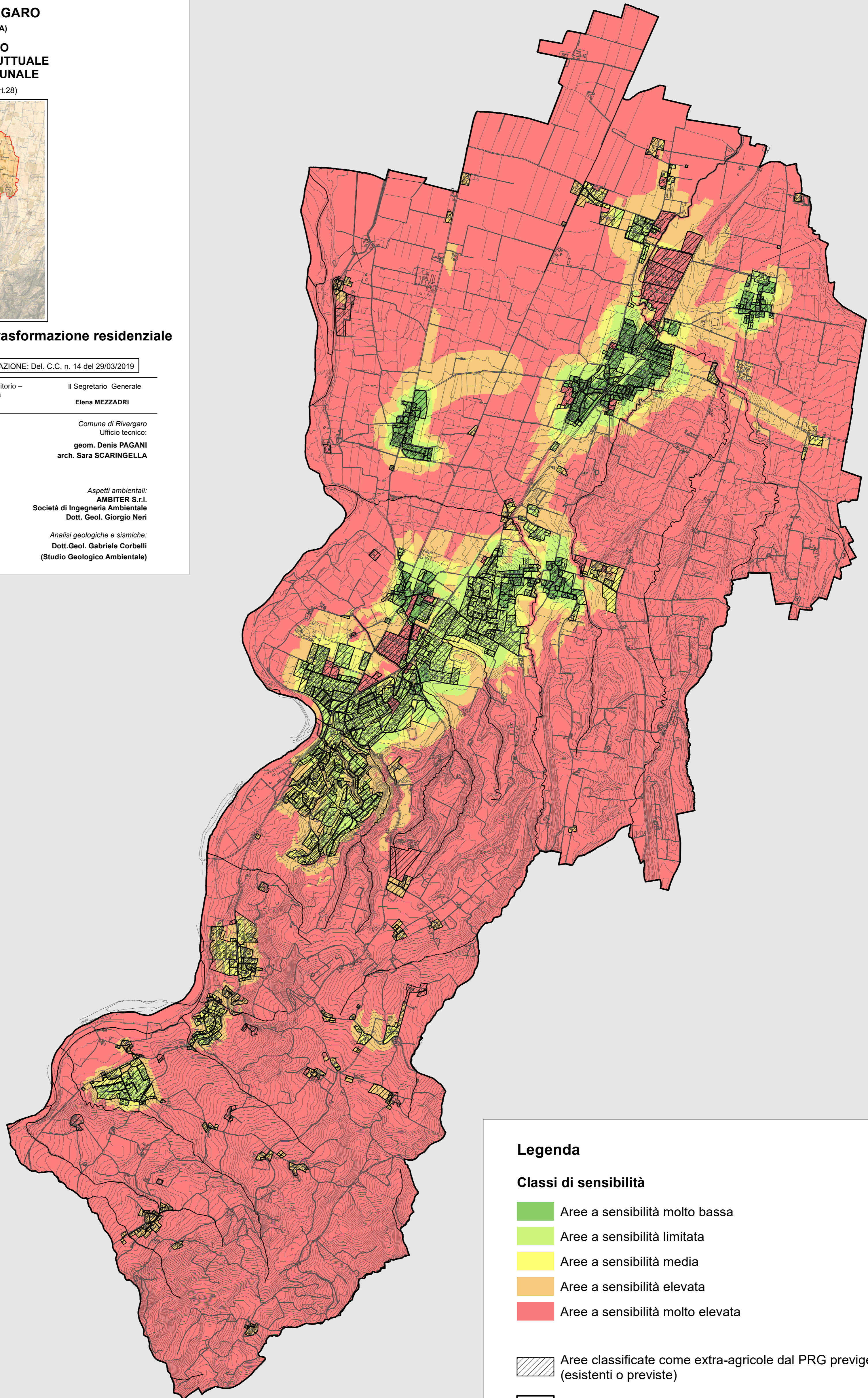
SCALA 1:20.000

ADOZIONE: Del. C.C. n.27 del 29/06/2016 | APPROVAZIONE: Del. C.C. n. 14 del 29/03/2019

Il Sindaco Andrea ALBASI	Ass. Politiche Ambientali – Territorio – Urbanistica – Agricoltura Marina MEZZADRI	Il Segretario Generale Elena MEZZADRI
Progettista responsabile: Roberto Farina (OIKOS Ricerche Srl)	Comune di Rivergaro Ufficio tecnico: geom. Denis PAGANI arch. Sara SCARINGELLA	
Gruppo A.T.I.: OIKOS Ricerche (Capogruppo): Elena Lolli (Responsabile operativo) Francesco Manunza	Aspetti ambientali: AMBITER S.r.l. Società di Ingegneria Ambientale Dott. Geol. Giorgio Neri	
Collaboratori: Antonio Coticello (cartografia, elaborazioni S.I.T.) Concetta Venezia (editing) Arch. Guido Leoni	Analisi geologiche e sismiche: Dott. Geol. Gabriele Corbelli (Studio Geologico Ambientale)	
Collettivo di Urbanistica: Arch. Luca Pagliettini Arch. Gianfranco Pagliettini		



MARZO 2019



Legenda

Classi di sensibilità

- Aree a sensibilità molto bassa
- Aree a sensibilità limitata
- Aree a sensibilità media
- Aree a sensibilità elevata
- Aree a sensibilità molto elevata

Aree classificate come extra-agricole dal PRG vigente (esistenti o previste)

Confine comunale